

2002/3/29 説明会

2001

監視・観察体制について

1. カメラ・モニターの設置状況
2. 監視体制

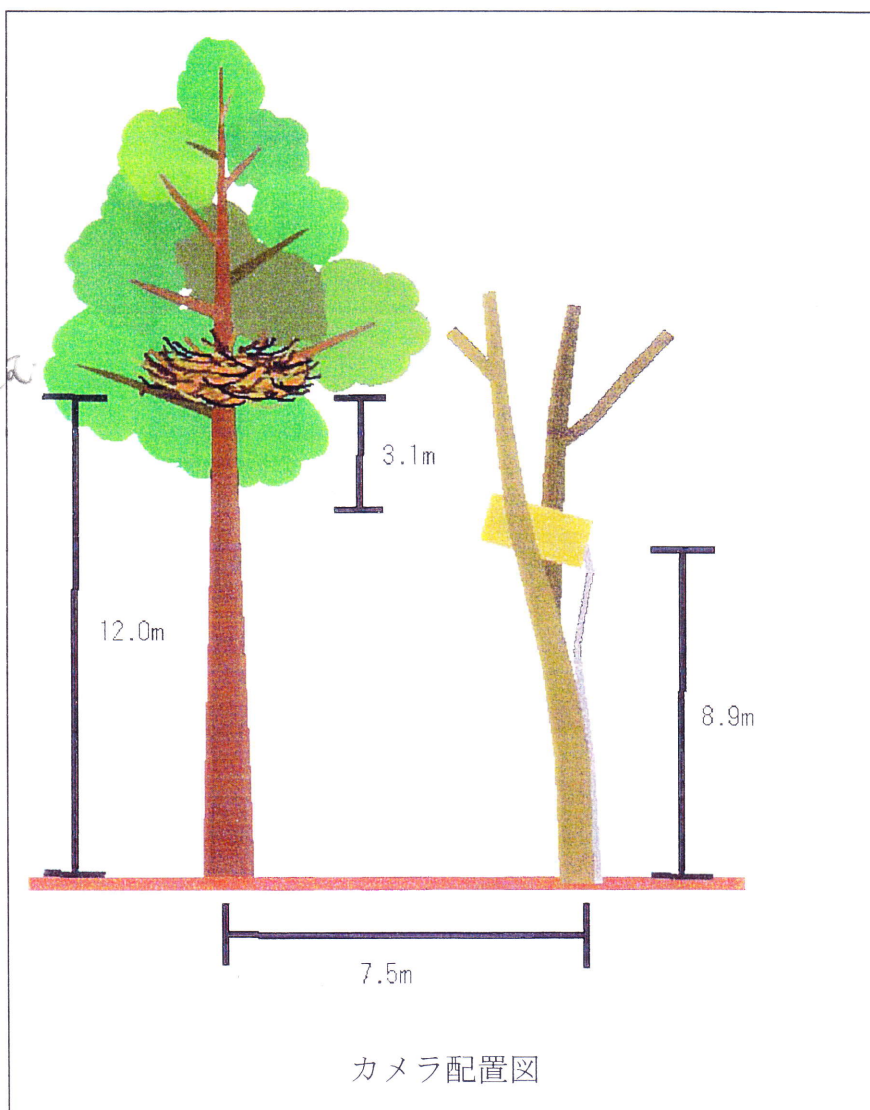
藤 沢 市

1. カメラ・モニターの設置状況

(1) カメラ・モニターの設置経過

平成 14 年		カメラ	モニター
1 月	17 日	隣接木へのカメラ取り付け	
	25 日	ケーブル処理（着色、固定） 谷戸手前までの配線	樹木へのセンサー取り付け ケーブル処理（着色、固定） 谷戸手前までの配線
2 月	22 日	監視小屋設置	
	23 日	監視小屋近くに電柱の設置	
	25 日	配線、監視機器の設置、試運転	配線、監視機器の設置、試運転
3 月		ビデオ運用開始	センサー運用開始

(2) カメラの設置状況





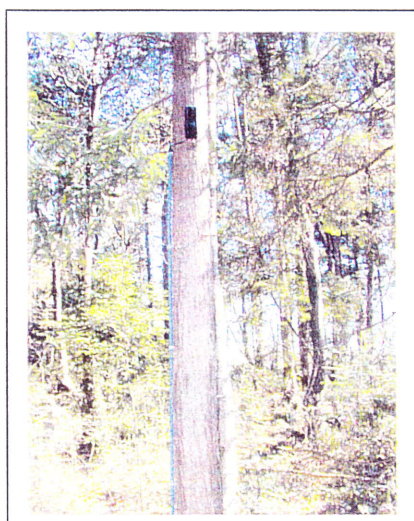
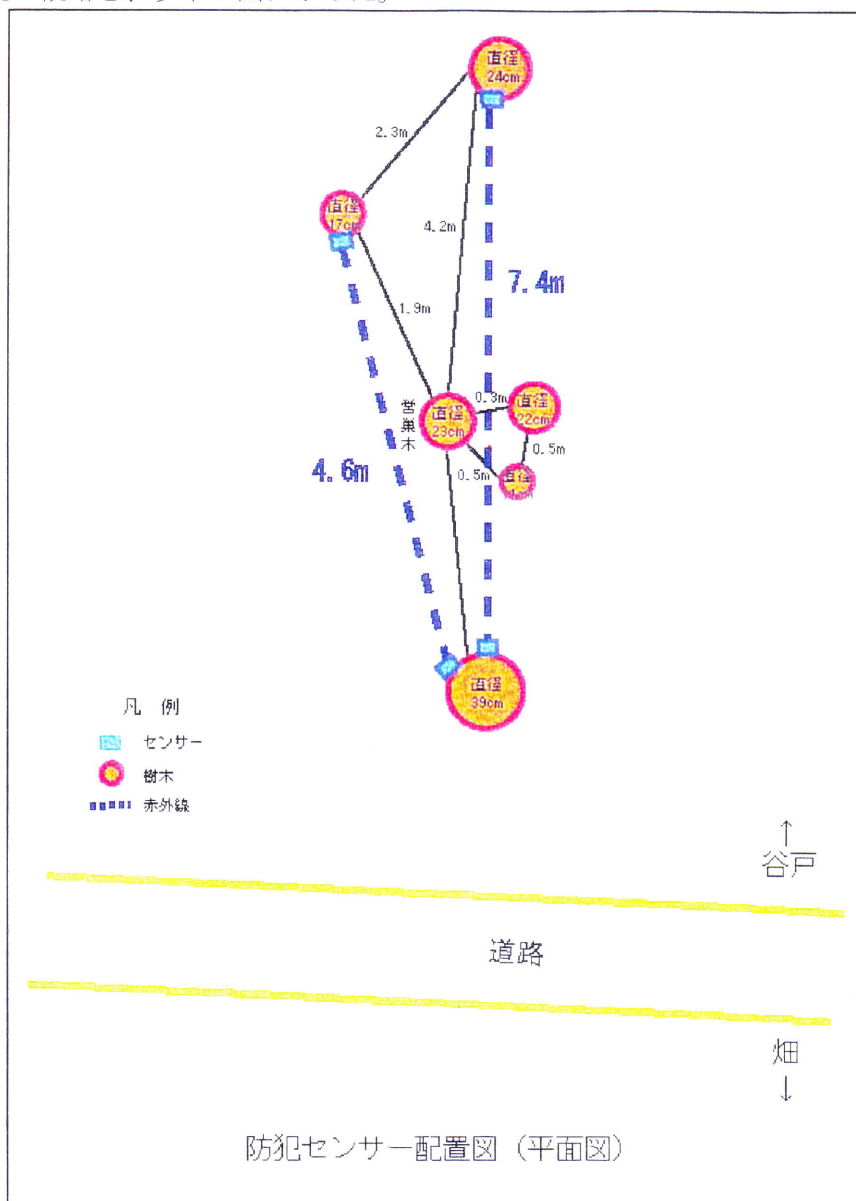
カメラ設置状況



カメラと巣の位置関係

(3) センサーの設置状況

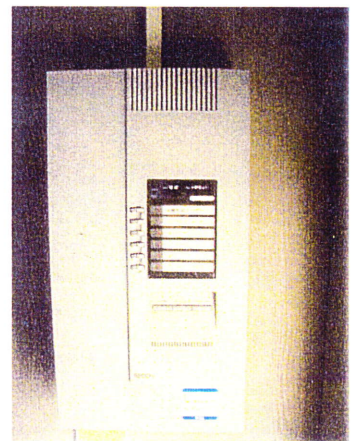
設置状況の概略を、以下の図に示した。



(4) カメラ配線、監視小屋設置、試運転の状況



監視小屋の状況



監視小屋でのモニター状況

2. 監視体制

○ビデオカメラ撮影映像のチェック

アジア航測(株)が担当し、異常の確認と繁殖状況のチェックを実施する。

○センサーによる営巣木立ち入りの監視

セコムが担当し、センサーによる営巣木立ち入りの監視を実施する。

○現場での密猟監視

密猟防止の観点から特に重要な5月中旬から6月初旬については、藤沢探鳥クラブと協力し、現場（監視小屋）でカメラ映像の監視を行う。